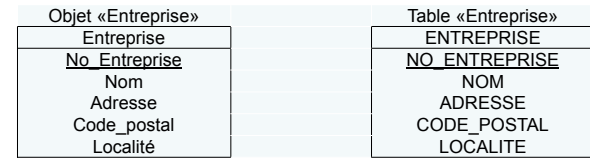


# Modèle logique des données

Passage du MCD au MLD

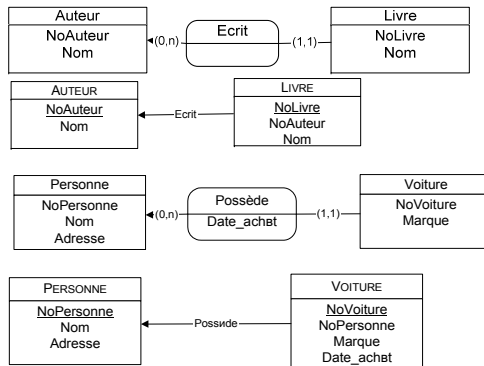
# L'objet (L'entité)

- Tout objet est transformé en table. Les propriétés de l'objet deviennent les attributs de la table. L'identifiant de l'objet devient la clé primaire de la table



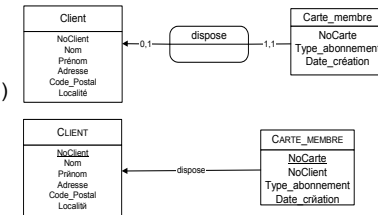
# Relations

- Relation binaire aux cardinalités (x,n) - (x,1)



# Relations

- Relation binaire aux cardinalités (x,1) - (x,1)
- Relation binaire (0,1)-(1,1)



- Relation binaire (0,1)-(0,1)

