

3. Architecture et fonctions des unités (UAL, module de contrôle, registres, etc.). Chemin des données, cycle machine, microcommandes; parallélisme des opérations

3.1. Chemin des données, cycle machine, microcommandes

➤ Gestion logicielle

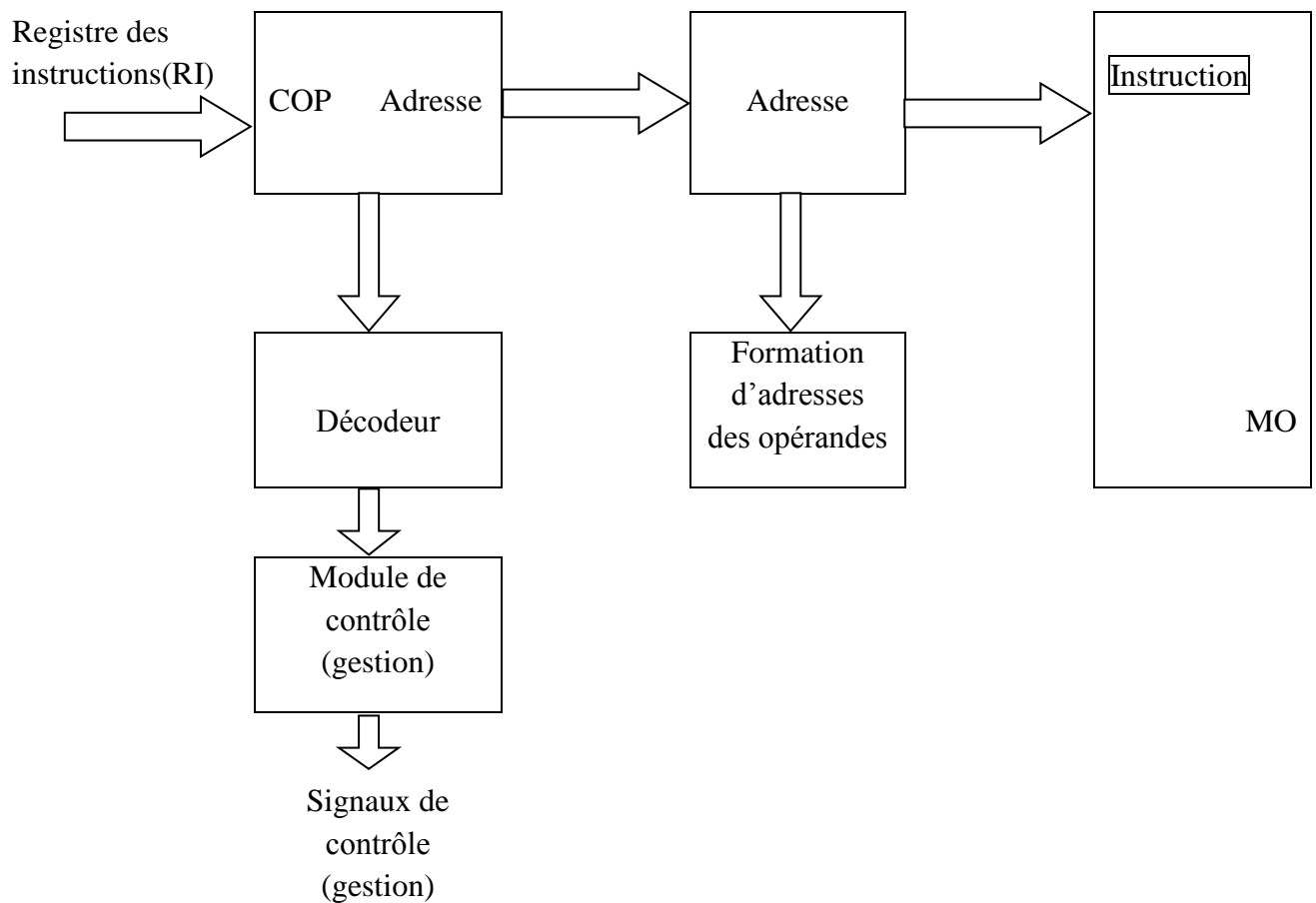


Figure 10. Contrôle (gestion) logicielle

➤ Cycle machine

➤ Microcommandes

3.2. Architecture et fonctions des unités (UAL, module de contrôle, registres, etc.)

3.2.1. UAL – Unité arithmétique et logique – parallélisme des opérations

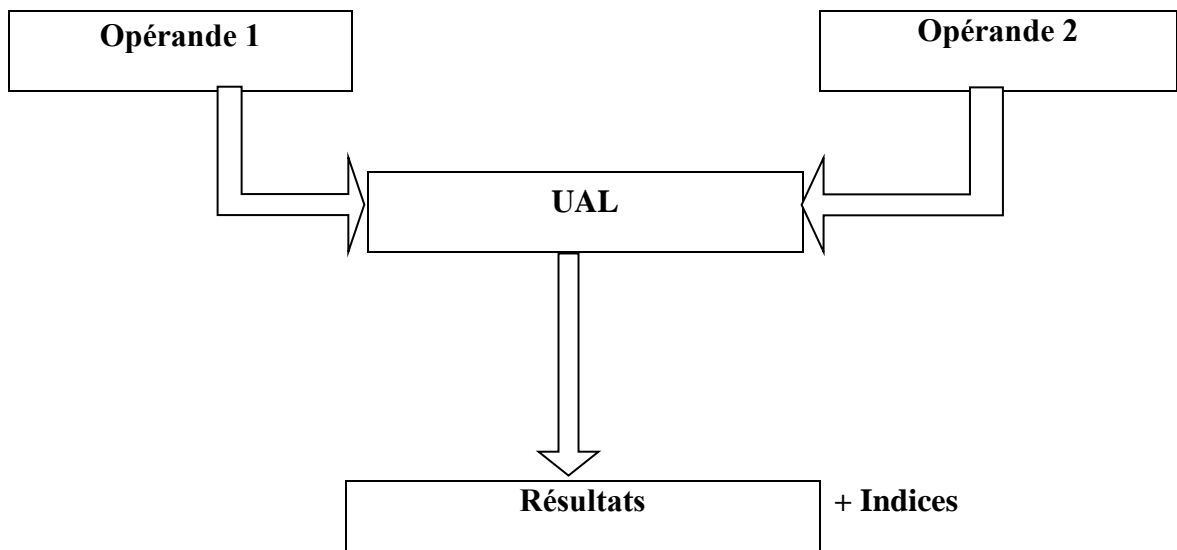


Figure 11. Traitement parallèle de deux opérandes

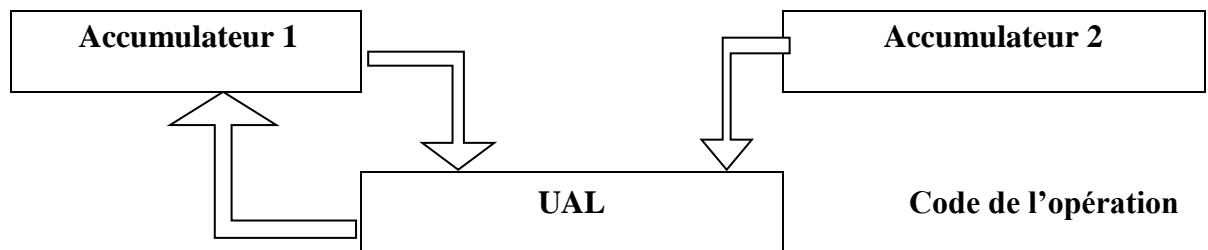


Figure 12. UAL, munie d'accumulateurs

3.2.2. Unité (module) de contrôle:

Il génère tous les signaux de gestion de l'ordinateur sur son propre bus de gestion : R/W, Printer, Cs, etc.

3.2.3. Temporisateur (Signaux de mesures)

3.2.4. Registres / 33/

3.2.4.1. Registres de données

3.2.4.2. Registres d'adresses

