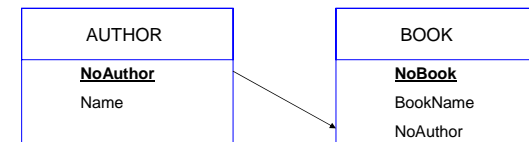


Логически модел на данните

Как се конвертира в реляционен модел?

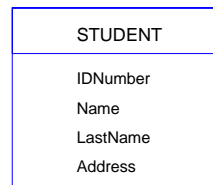
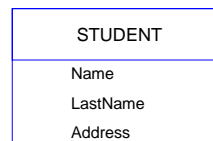
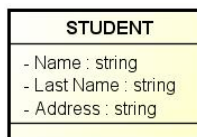
Бинарни асоциации

- Кардиналност $x,1 - x,N$



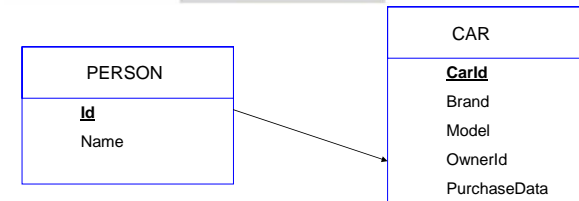
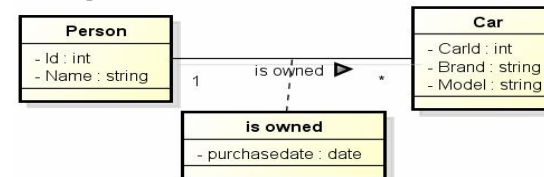
Клас

- Всеки клас се превръща в релация(таблица). Първичен ключ е идентификатора на класа или специален целочислен ключ



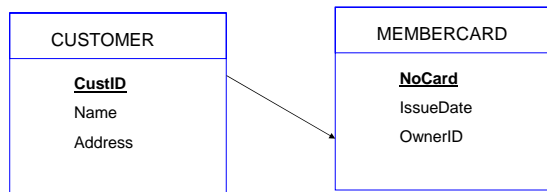
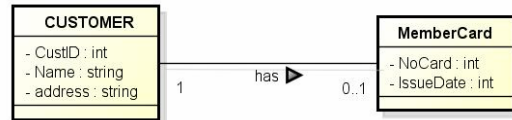
Бинарни асоциации

- Кардиналност $x,1 - x,N$



Бинарни асоциации

- Cardinality 0,1 – 1,1

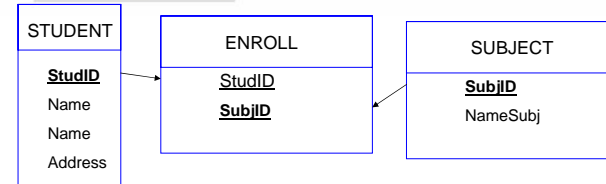
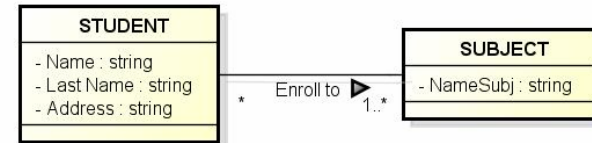


Богдан Шишеджиев - Логически модел на данните

5

Binary Associations

- Кардиналност $x, N - x, N$

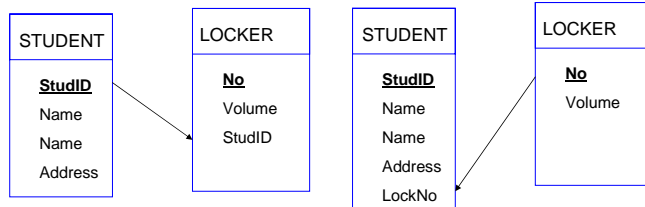
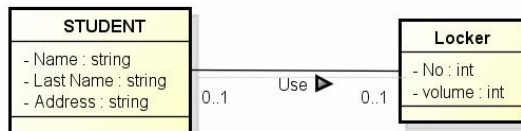


Богдан Шишеджиев - Логически модел на данните

7

Бинарни асоциации

- Кардиналност 0,1 – 0,1 or 1,1 – 1,1

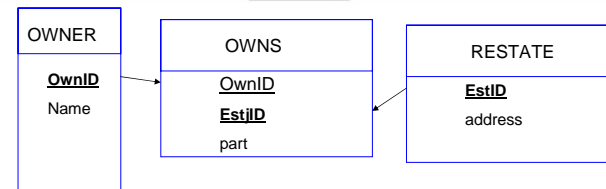
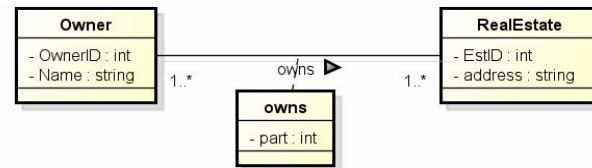


Богдан Шишеджиев - Логически модел на данните

6

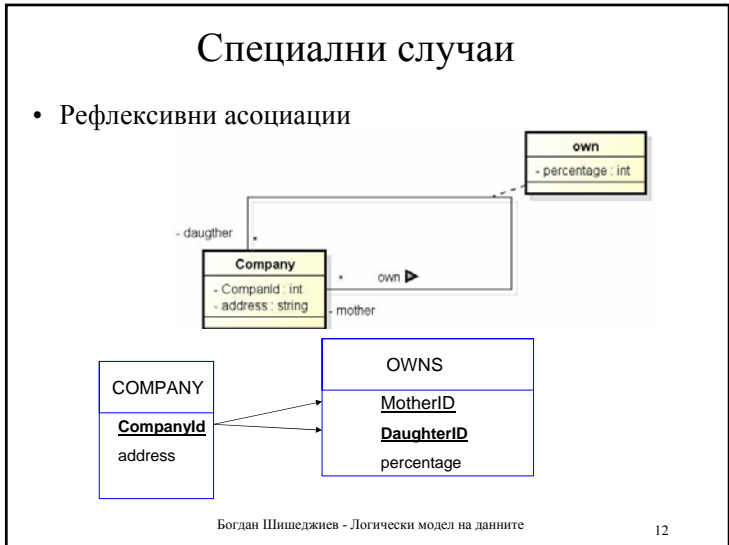
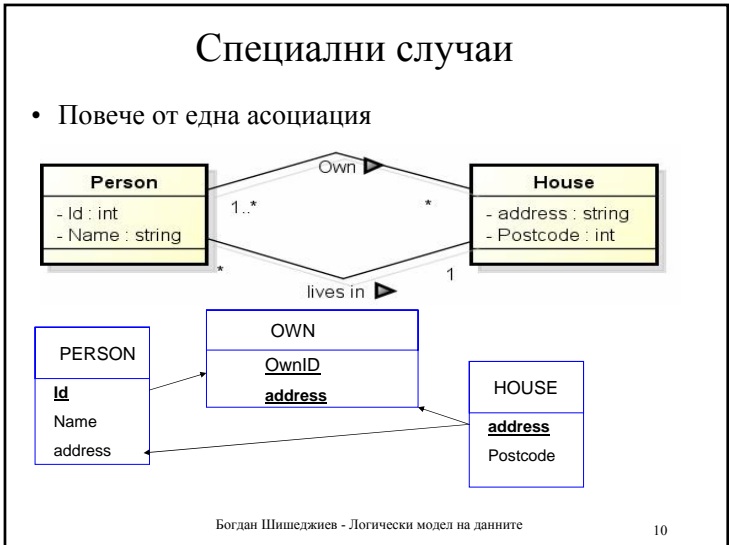
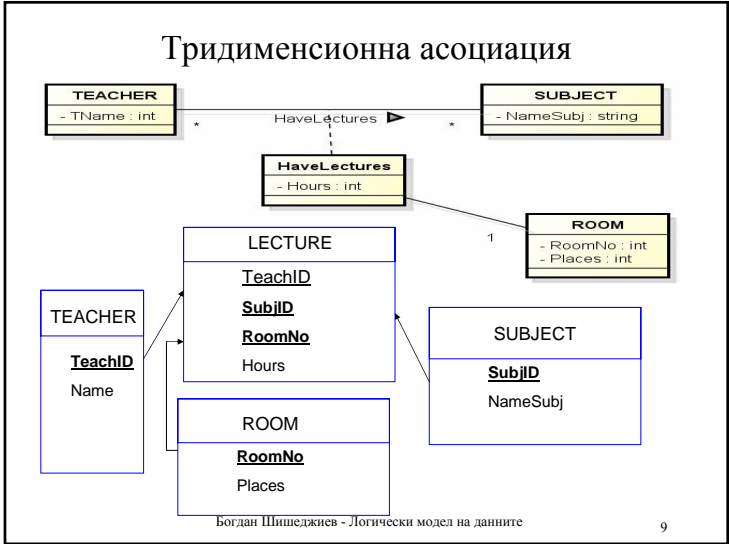
Binary Associations

- Кардиналност $x, N - x, N$

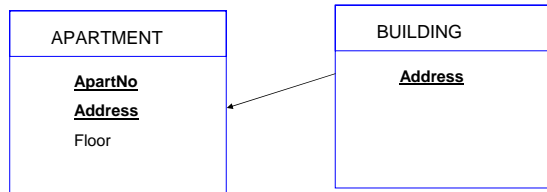


Богдан Шишеджиев - Логически модел на данните

8



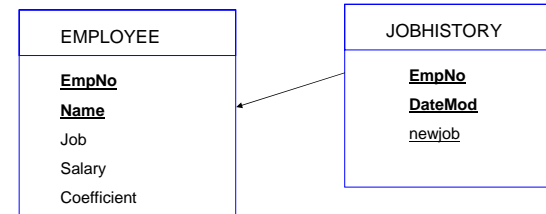
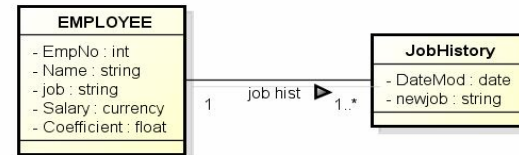
Слаб клас



Богдан Шишеджиев - Логически модел на данните

13

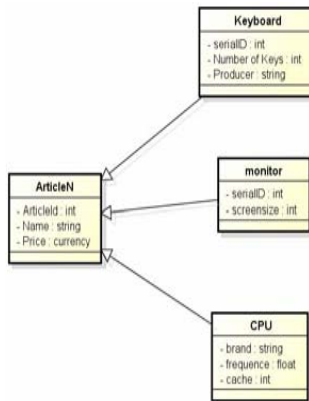
Историзация



Богдан Шишеджиев - Логически модел на данните

15

Подтипове

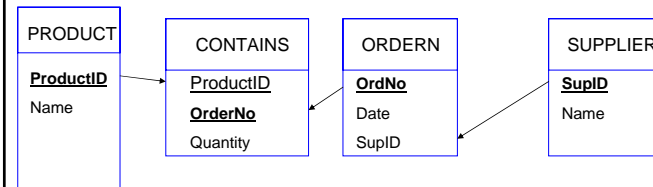
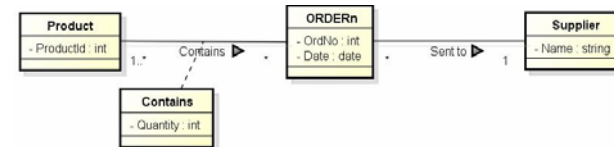


Article(ArticleId, Name, Price)
 Keyboard(ArticleId, SerialID, NKeys, P
 roducer)
 CPU(ArticleId, brand, Freq, Cache)
 Monitor(ArticleId, SerialID, screensize)

Богдан Шишеджиев - Логически модел на данните

14

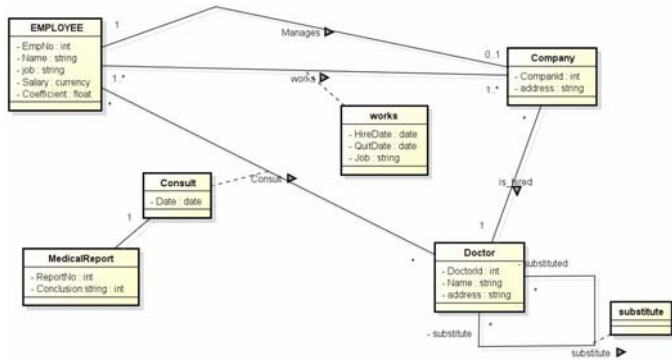
Пример



Богдан Шишеджиев - Логически модел на данните

16

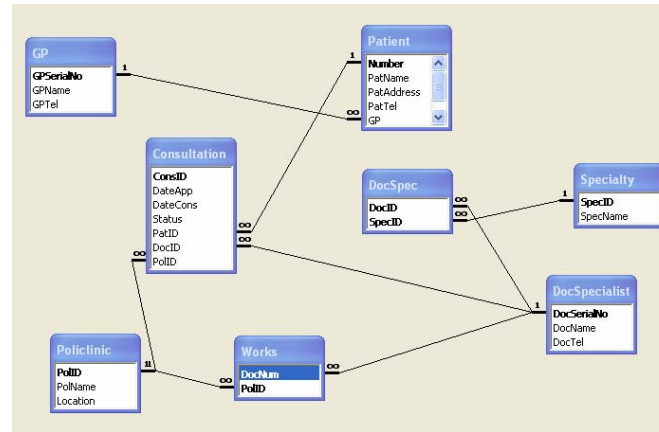
Упражнение



Богдан Шишеджиев - Логически модел на данните

17

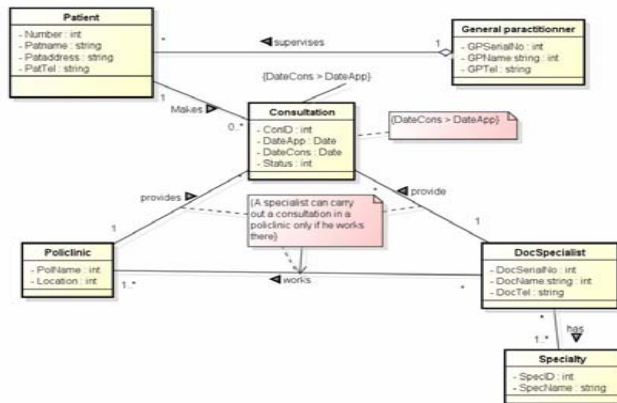
Пример - Поликлиника



Богдан Шишеджиев - Логически модел на данните

19

Пример - Поликлиника



Богдан Шишеджиев - Логически модел на данните

18